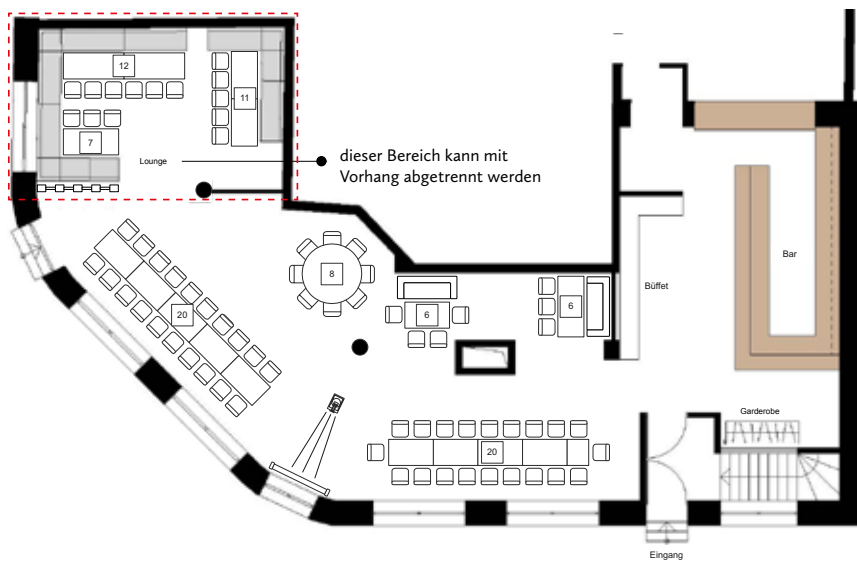


CANTINE ROYALE

Die Location **CANTINE ROYALE** strahlt vor urbaner Eleganz: freigelegte Ziegelsteinwände, Stahlleuchten, Massivholztische und Vintage Mobiliar schaffen eine lässige Atmosphäre im **Industrial Style**. Der Blickfang im Innenbereich: die **große Bar** mit einer Installation aus alten Edison-Glühbirnen. Der direkte **Zugang zum Außenbereich** ermöglicht einen entspannten Sektempfang im Freien.



RAUMGRÖSSE

- » Erdgeschoss (nicht barrierefrei)
- » Grundfläche 120 qm
- » Deckenhöhe 3,10 qm

KAPAZITÄT

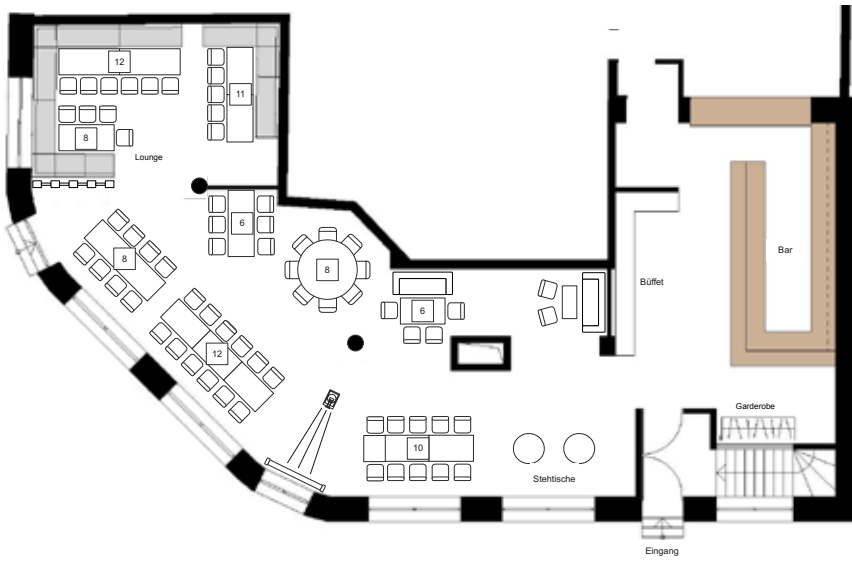
- » bis 100 pax.
- » Bestuhlungsmöglichkeiten: Tafeln, Einzeltische, Stehtische

SCHLIESSZEIT

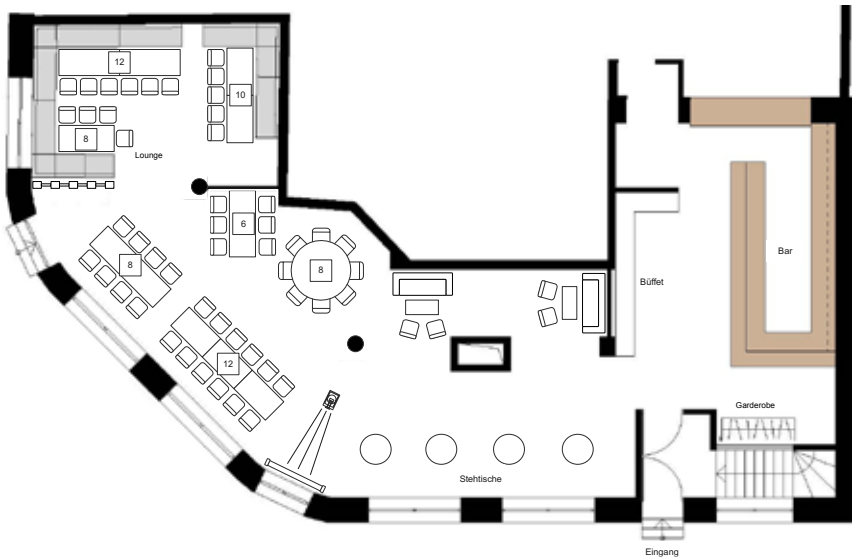
- » 1 Uhr
- (bis 2 Uhr nach Absprache)



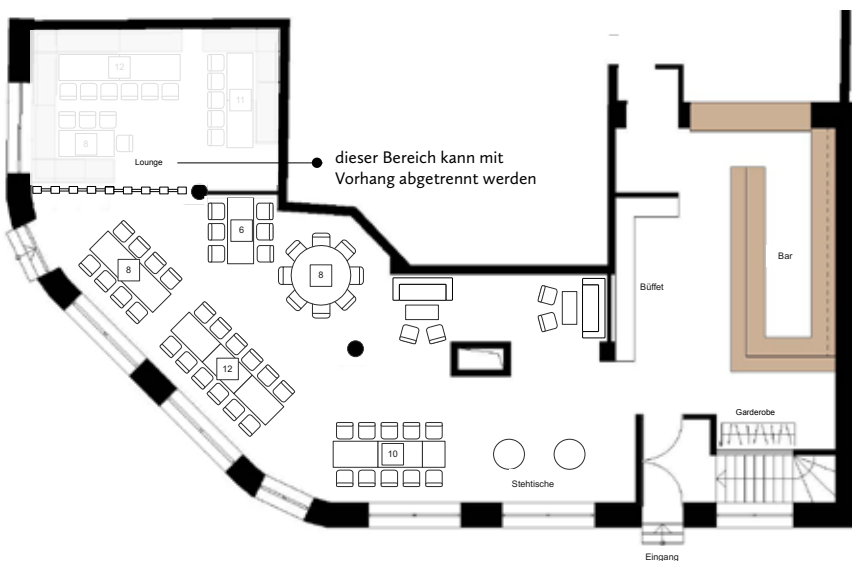
BESTUHLUNGSVARIANTEN



Bestuhlung für 85 Personen



Bestuhlung für 65 Personen



Bestuhlung für 45 Personen



LAGE & ANFAHRT

Die VINTAGE LOCATIONS liegen urban am Ortseingang von Stuttgart-Bad Cannstatt. Das Veranstaltungszentrum Neckarpark (Cannstatter Wasen, Schleyerhalle, MHP Arena, Carl Benz Arena, Mercedes Museum) ist fußläufig erreichbar.

ANSCHRIFT

VINTAGE LOCATIONS

König-Karl-Straße 87 (Ecke Mercedesstraße)
70372 Stuttgart

Tel. (0711) 9359 5332

locations@vintage-connection.de

Zum Kurzparken oder Ausladen bitte über die Mercedesstraße anfahren.

ENTFERNUNG

Neckarpark: 2 km (5 min)

Stuttgart Hbf: 4 km (10 min)

Flughafen/Messe: 17 km (30 min)

PARKEN

» Parkplätze Mercedesstr. 3 (vor der Location) *gebührenpflichtig, 2x mit E-Ladestation*

» Parkhaus „Wilhelmsplatz“ (350 m), *Einfahrt bis 22 Uhr, Ausfahrt jederzeit möglich*

ÖPNV

» U-Bahn: U1, U2, U13, U16 bis „Mercedesstraße“

» S-Bahn: S1, S2, S3 bis Haltestelle „Bad Cannstatt“

» DB: Regionalverkehr bis Bhf. Bad Cannstatt

ÜBERNACHTEN

» B&B Hotel Bad Cannstatt (direkt gegenüber)

» Motel One Bad Cannstatt (500 m)

» Hilton Garden Inn Neckarpark (1.000 m)

