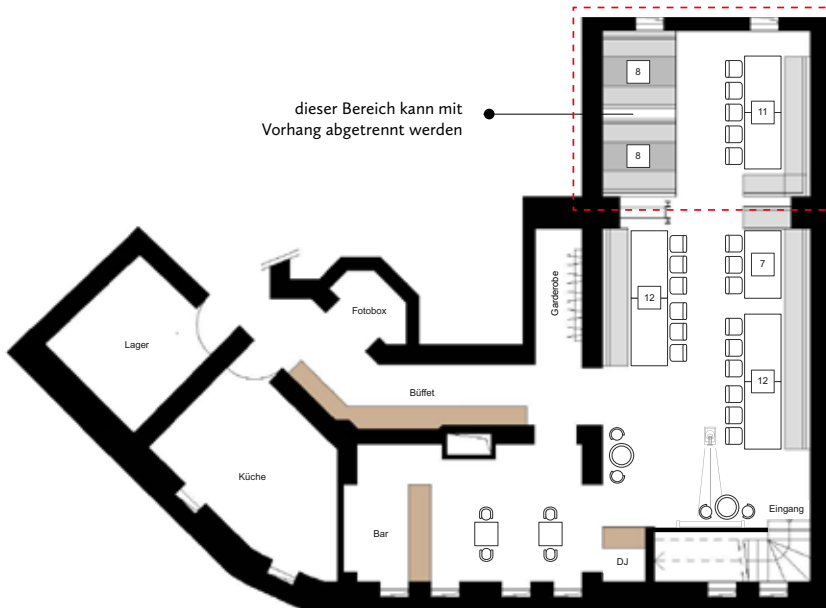


RED CAVE

Die Location **RED CAVE** besticht durch ihr einzigartiges Ambiente im **glamourösen 20er Jahre Stil**. Dekadente Sitzbänke aus rotem Samt, schwarze Tische mit Stahlgestell, liebevoll ausgesuchte Dekoelemente in Gold und das stimmungsvoll beleuchtete Gewölbe kreieren ein besonderes **Privatclub-Feeling**, das einmalig in Stuttgart ist. Weitere Highlights sind eine **festinstallierte Fotobox** und ein **DJ-Desk** mit Mischpult.



RAUMGRÖSSE

- » Untergeschoss (kein Aufzug)
- » Grundfläche 85 qm
- » Deckenhöhe 2,70 qm

KAPAZITÄT

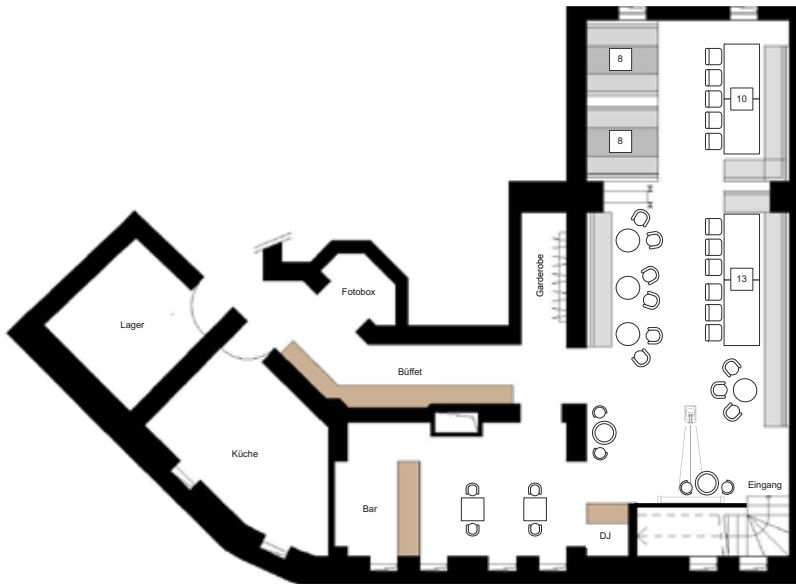
- » Bankett: bis 60 pax
- » Gemischt (inkl. Stehtische): bis 80 pax

SCHLIESSZEIT

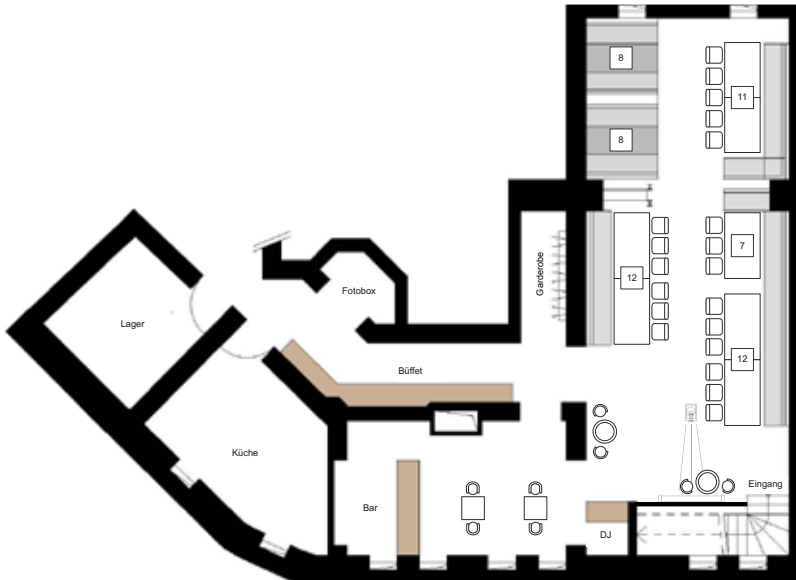
- » 3 Uhr
(bis 4 Uhr nach Absprache)



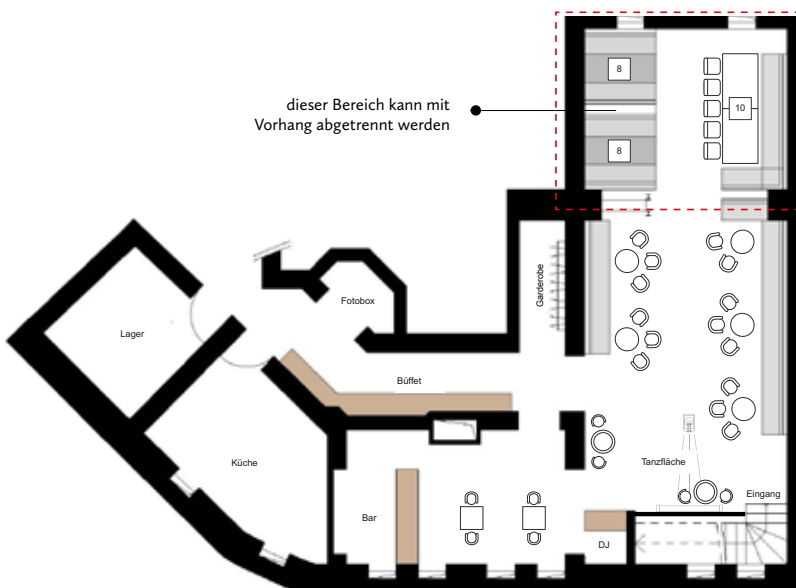
BESTUHLUNGSVARIANTEN



Bestuhlung für 40 Personen



Bestuhlung für 60 Personen



Bestuhlung für 80 Personen



LAGE & ANFAHRT

Die VINTAGE LOCATIONS liegen urban am Ortseingang von Stuttgart-Bad Cannstatt. Das Veranstaltungszentrum Neckarpark (Cannstatter Wasen, Schleyerhalle, MHP Arena, Carl Benz Arena, Mercedes Museum) ist fußläufig erreichbar.

ANSCHRIFT

VINTAGE LOCATIONS

König-Karl-Straße 87 (Ecke Mercedesstraße)
70372 Stuttgart

Tel. (0711) 9359 5332

locations@vintage-connection.de

Zum Kurzparken oder Ausladen bitte über die Mercedesstraße anfahren.

ENTFERNUNG

Neckarpark: 2 km (5 min)

Stuttgart Hbf: 4 km (10 min)

Flughafen/Messe: 17 km (30 min)

PARKEN

» Parkplätze Mercedesstr. 3 (vor der Location) *gebührenpflichtig, 2x mit E-Ladestation*

» Parkhaus „Wilhelmsplatz“ (350 m), *Einfahrt bis 22 Uhr, Ausfahrt jederzeit möglich*

ÖPNV

» U-Bahn: U1, U2, U13, U16 bis „Mercedesstraße“

» S-Bahn: S1, S2, S3 bis Haltestelle „Bad Cannstatt“

» DB: Regionalverkehr bis Bhf. Bad Cannstatt

ÜBERNACHTEN

» B&B Hotel Bad Cannstatt (direkt gegenüber)

» Motel One Bad Cannstatt (500 m)

» Hilton Garden Inn Neckarpark (1.000 m)

