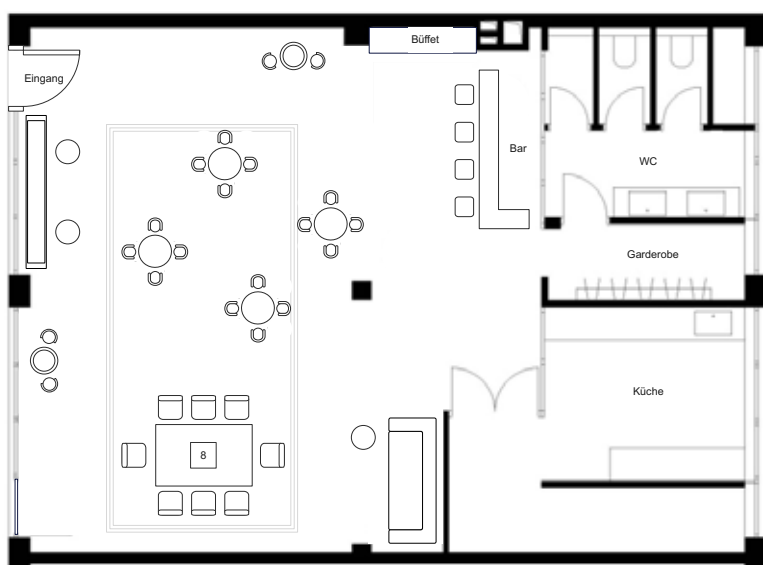


# ATELIER AUER

Früher historische Motorenfabrik, heute moderne Eventlocation: die Location ATELIER AUER zeigt sich im lässigen Loft Design. Freigelegte Backsteinwände, Betonträger, das lichtdurchflutete Ambiente und der offene Grundriss bieten einen entspannten Rahmen. Direkt vor der Location befindet sich ein kleiner, begrünter Außenbereich, der für einen Stehempfang zur Verfügung steht.



## RAUMGRÖSSE

- » Erdgeschoss
- » Grundfläche 90 qm
- » Deckenhöhe 3,10 qm

## KAPAZITÄT

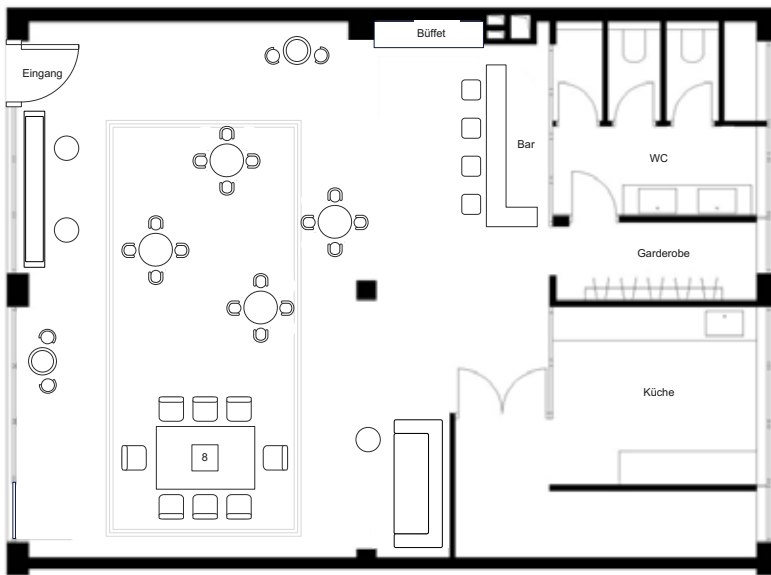
- » Get-Together: bis 45 pax
- » Tafeln: bis 24 pax.
- » Reihen: bis 45 pax.

## SCHLIESSZEIT

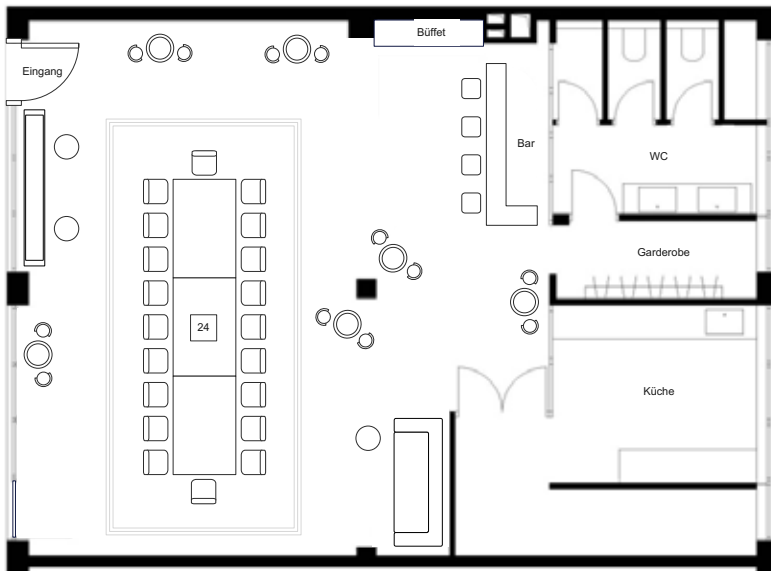
- » 1 Uhr
- (bis 2 Uhr nach Absprache)



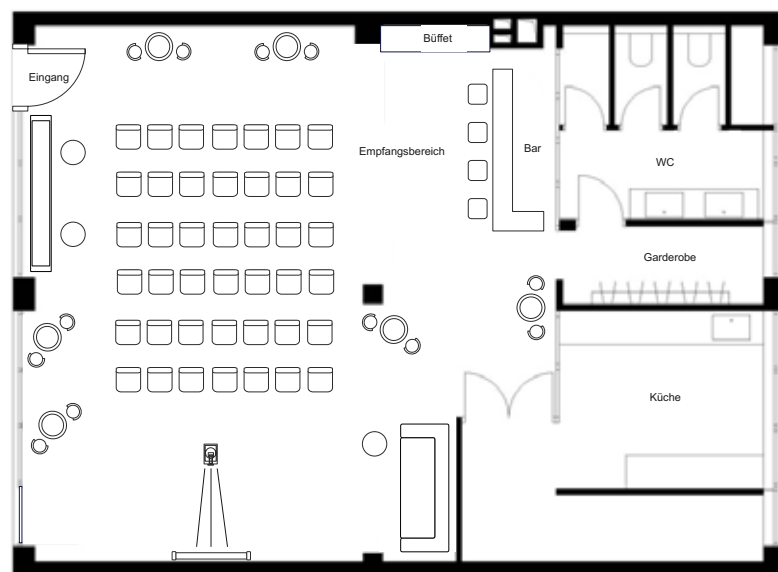
# BESTUHLUNGSVARIANTEN



Get-Together für 45 Personen



Tafeln für bis zu 24 Personen



Reihen für bis zu 45 Personen



# LAGE & ANFAHRT

Die VINTAGE LOCATIONS liegen urban am Ortseingang von Stuttgart-Bad Cannstatt. Das Veranstaltungszentrum Neckarpark (Cannstatter Wasen, Schleyerhalle, MHP Arena, Carl Benz Arena, Mercedes Museum) ist fußläufig erreichbar.

## ANSCHRIFT

ATELIER AUER | by Vintage Locations  
Mercedesstraße 3  
70372 Stuttgart

Tel. (0711) 9359 5332  
locations@vintage-connection.de

Zum Kurzparken oder Ausladen bitte über die Mercedesstraße anfahren.

## ENTFERNUNG

Neckarpark: 2 km (5 min)  
Stuttgart Hbf: 4 km (10 min)  
Flughafen/Messe: 17 km (30 min)

## PARKEN

» Parkplätze Mercedesstr. 3 (vor der Location) *gebührenpflichtig, 2x mit E-Ladestation*  
» Parkhaus „Wilhelmsplatz“ (350 m), *Einfahrt bis 22 Uhr, Ausfahrt jederzeit möglich*

## ÖPNV

» U-Bahn: U1, U2, U13, U16 bis „Mercedesstraße“  
» S-Bahn: S1, S2, S3 bis Haltestelle „Bad Cannstatt“  
» DB: Regionalverkehr bis Bhf. Bad Cannstatt

## ÜBERNACHTEN

» B&B Hotel Bad Cannstatt (direkt gegenüber)  
» Motel One Bad Cannstatt (500 m)  
» Hilton Garden Inn Neckarpark (1.000 m)

